

# Fiche technique

Code: 06DSA04

**SOPAL**



- **Désignation:** Mitigeur d'évier 3 entrées 1 sortie
- **Série:** DJERBA
- **Installation:** À poser
- **Garantie:** 5 ans

## Avantages Produit

- **Design:** Contemporain
- **Cartouche en céramique:** Ø 40 mm avec économie d'eau
- **Bec orientable 360°**
- **Flexibles de raccordement souples, sertis d'usine**
- **Fixation:** Discrète, Système de fixation invisible
- **Entretien facile:** Surface lisse pour un nettoyage rapide

- **Technologie:**



Conseils d'entretien

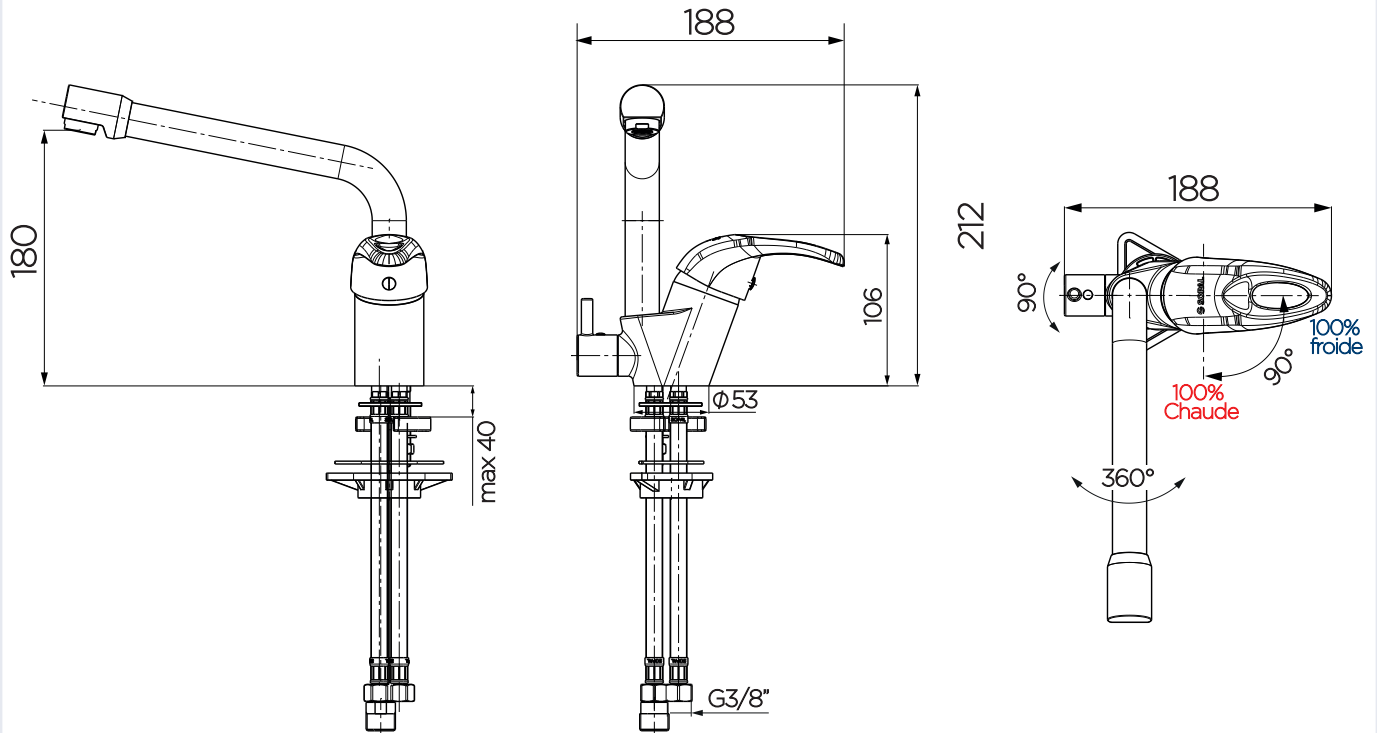
## Matériaux & Finitions

- **Matériau principal:** Laiton massif
- **Traitement:** Chromage (Normes EN ISO 1456)
- **Finition:** Chromé brillant

## Caractéristiques Techniques

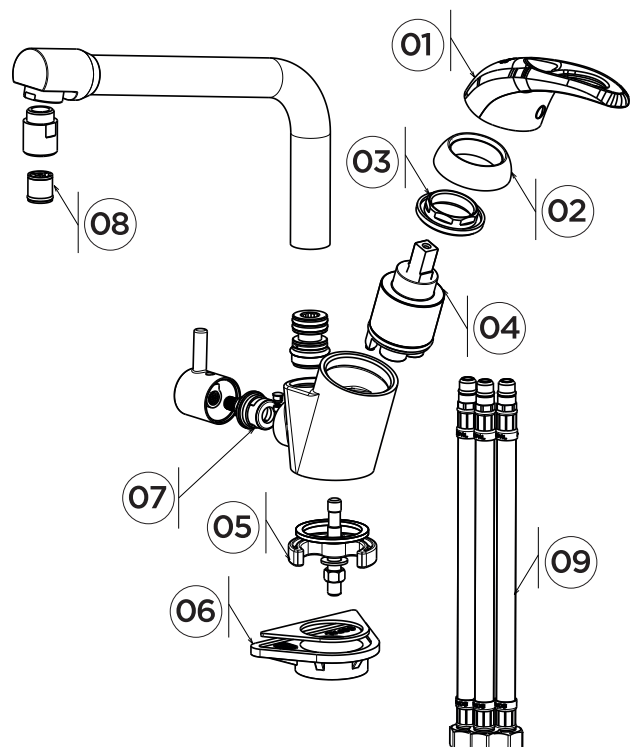
- **Pression d'utilisation recommandée:** de 1 à 10 bars
- **Débit nominal:** 20L /min à 3 bars
- **Résistance thermique:** 90° C max
- **Endurance cartouche:** 70000 cycles

## Schéma technique



## Pièces de rechange

01	Kit levier	3107A04
02	Cloche	0837A04
03	Ecrou de fixation	0831A00
04	Cartouche	0956A00
05	Ensemble de fixation	0842A00
06	Ensemble bride	08H2A00
07	Tête céramique	0964A00
08	Mousseur	4618A00
09	2Flexibles MF M10 X 1	4404A00



FT06DSA04.1